

Libelle

Material:

- Nylonfaden (ø 0,25mm)
- Watte
- Draht (ø 0,25mm)
- Perlen 4mm schwarz
- (Augen)
- Rocailles (ø 1,5mm) in schwarz
- Rocailles (ø 2,6mm) in: dunkelblau weiß

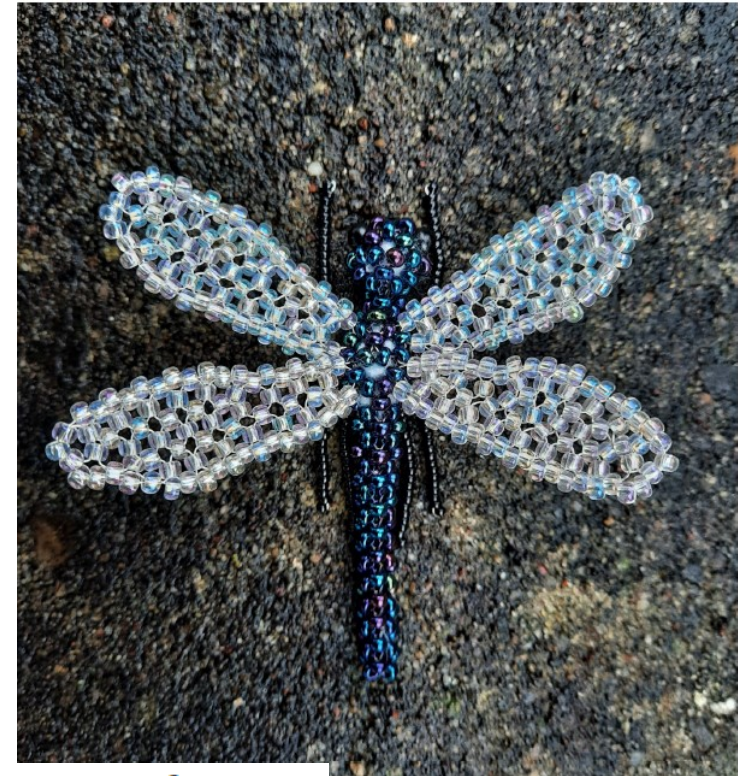
Startet eure Libelle mit dem Kopf. Fertigt diesen anhand von Skizze 1 und füllt ihn mit Watte, um ihn etwas fester zu machen. Anschließend fädelt ihr den ersten Teil des Körpers laut Skizze 2 an die Perlen **a-e** und füllt diesen ebenfalls mit Watte.

An die Perlen **f-l** fügt ihr dann den zweiten Teil des Körpers, wie in Skizze 3 gezeigt. Der dritte Teil des Körpers gehört an die Perlen **j-l** und wird wie in Skizze 4 gezeigt gefädelt.

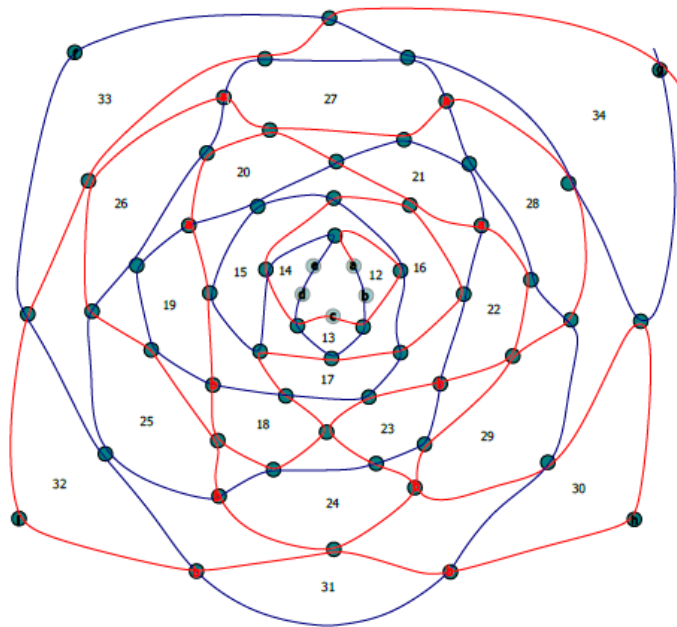
Als nächstes fertigt ihr die Flügel anhand von Skizze 5 an. Von diesen braucht ihr insgesamt vier Stück und fügt sie an die Perlen an, die mit **a** markiert sind.

Zu guter Letzt folgen noch die 6 Beine, die ihr am Besten mit Draht macht. Diese gehören an die Perlen, die mit **b** gekennzeichnet sind.

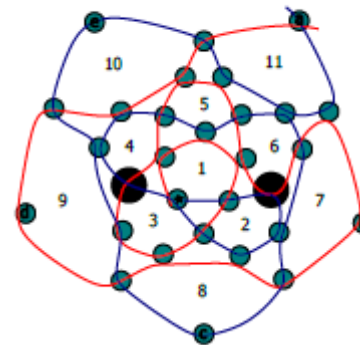
Und fertig ist eure kleine Libelle!



2. Körper Teil 1



1. Kopf



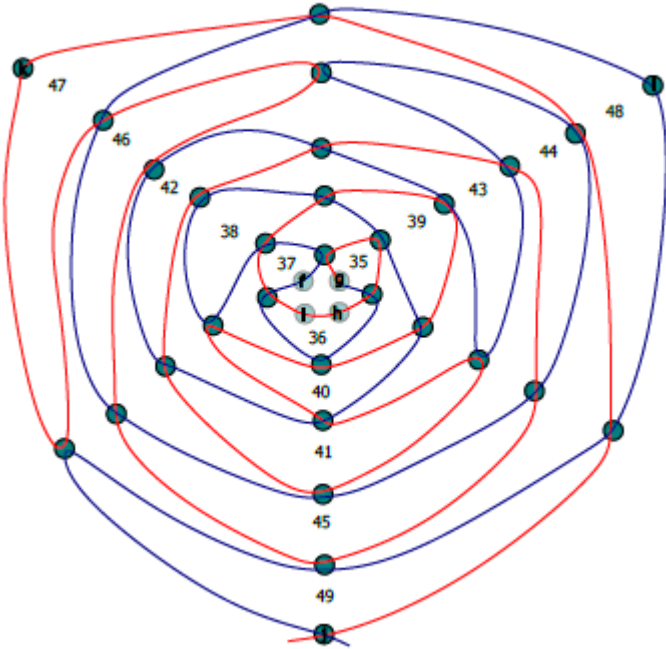
Diese Vorlage ist Teil des Adventskalenders 2020, einem gemeinsamen Projekt vieler Perlenbastler. Wir wünschen viel Spaß beim Nachfädeln und einen besinnlichen Advent

© 2020, Sinon

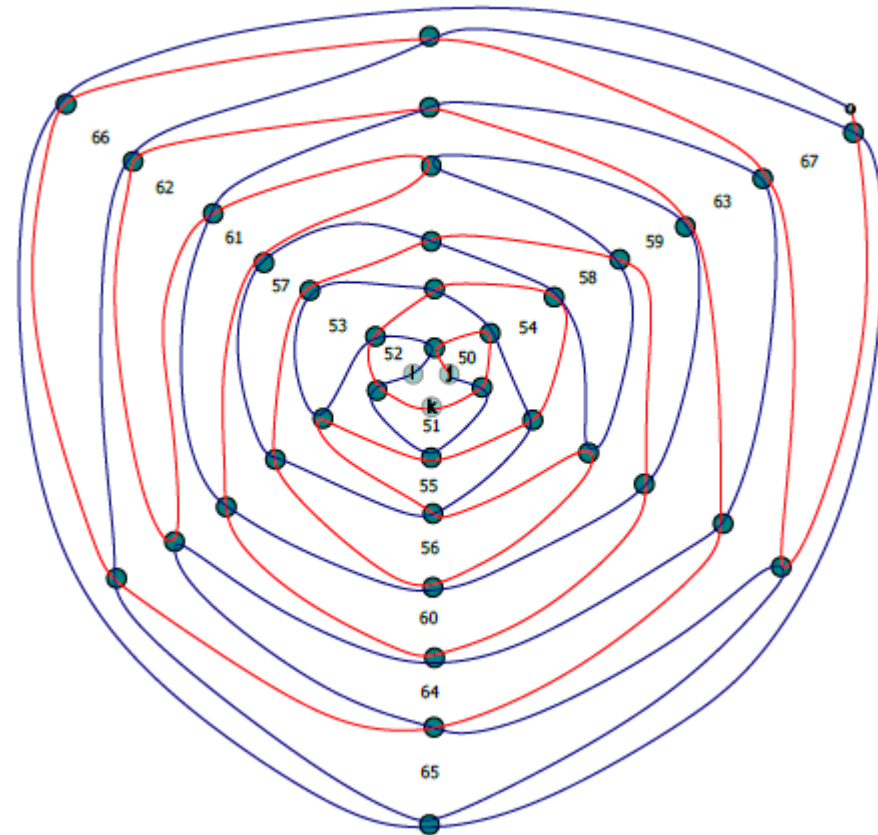
Kostenlos zu finden auf perlenforum.urown.cloud
Diese Vorlage ist nur für private, nicht kommerzielle Zwecke freigegeben

Libelle

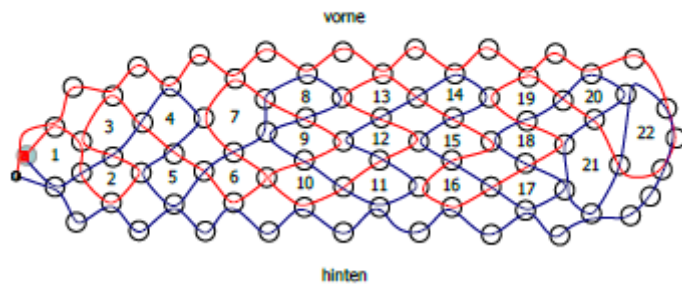
3. Körper Teil 2



4. Körper Teil 3



5. Flügel x4



6. Beine x6

