

Mew (Pokemon)

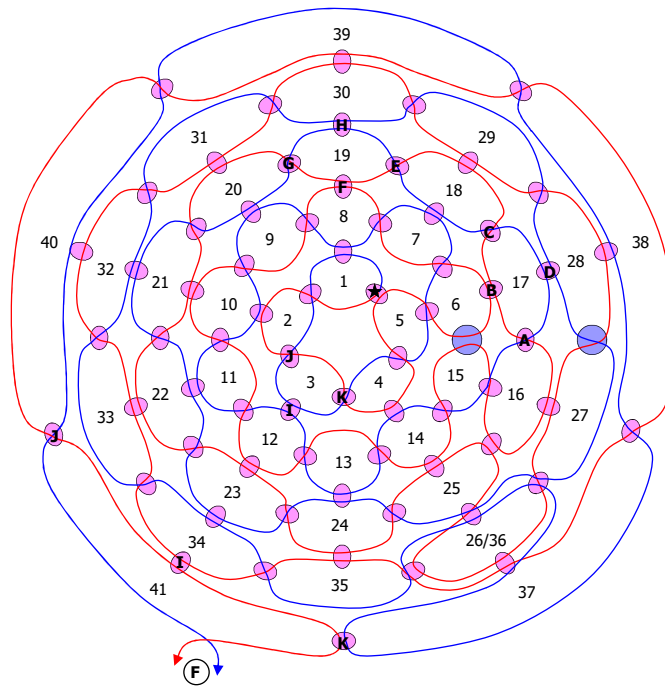
Material:

- Nylonfaden (ø 0,25mm)
- Silberdraht (ø 0,3mm)
- Rocailles (ø 2,6mm) in:
 - rosa
- Glasperlen (ø 4mm) in:
 - blau

Motivlänge: ca. 2 cm

1. Fertigt den Kopf von Mew mit Nylonfaden anhand der Skizze 1. Stopft ihn vor dem Verschließen großzügig mit Watte aus.
2. Die Schnauze wird an die Perlen **A-D** nach Skizze 2 angebracht.
3. An die Perlen **I-K** fügt Ihr die Ohren an, wie in Skizze 3 gezeigt.
4. Nach Skizze 4 wird der Körper an die mit **E-H** beschrifteten Perlen vom Kopf angebracht und mit Watte ausgestopft.
5. Jetzt werden die Arme an die Perlen **L-N** am Körper nach Skizze 5 angefügt.
6. An die mit **P-O** beschrifteten Perlen vom Körper fügt Ihr nun die Beine nach Skizze 6 an.
7. Zum Schluß fädelt Ihr auf ein Stück Draht 16 Perlen auf. Die Drahtenden zusammenlegen, daß sich eine Schlaufe bildet. Nun 40 Perlen über beide Enden zusammen auffädeln und mit dem Körper verbinden. Dafür die Drahtenden einzeln durch den unteren 8er-Kreis vom Körper führen und zum Schluß die Enden verdrehen (siehe Skizze 7).

Skizze 1: Kopf



Diese Vorlage ist Teil des Adventskalenders 2017, einem gemeinsamen Projekt vieler Perlenbastler. Wir wünschen viel Spaß beim Nachfädeln und einen besinnlichen Advent

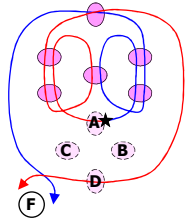
© 2017, SleepingCat
Kostenlos zu finden auf www.perlentierte.com
Diese Vorlage ist nur für private, nicht kommerzielle Zwecke freigegeben



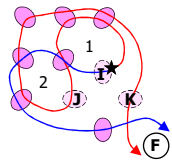
Die Anleitung für den Pokéball findet Ihr in der HeartBead Nr. 2/2013.

Mew (Pokemon)

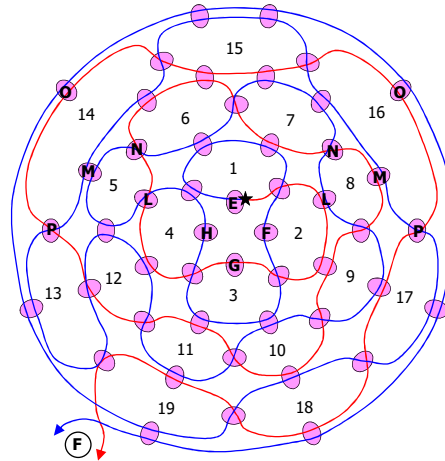
Skizze 2: Schnauze



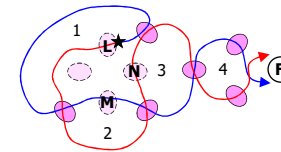
Skizze 3: Ohren



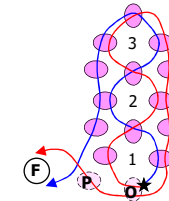
Skizze 4: Körper



Skizze 5: Arme



Skizze 6: Beine



Skizze 7: Schwanz

